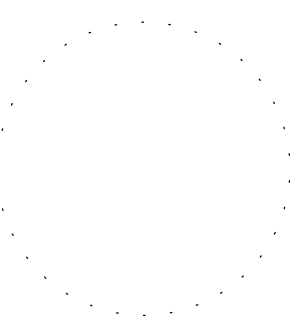


0,000 = 190,30 m n.m



## Obnova S – centra Hodonín, p. o.

na pozemcích p.č. st. 90/15, 2017/136, 1880/42, 9013, 9012,  
1880/43, katastrální území Hodonín

Klient Jihomoravský kraj,  
Žerotínovo náměstí 449/3, Veveří, 60200 Brno

Generální projektant

 Adam Rujbr Architects

Srbská 22, 612 00 Brno, tel.: 603 283 041

Hořešší nádraží 19, 150 00 Praha 5, tel.: 603 799 403

Zodpovědný projektant Ing. arch. Adam Rujbr  
HIP Ing. Michal Surka

### D.1.4.G Silnoproudá elektrotechnika ableskovod

Projektant částí PD

SUBTECH, s.r.o.

Slovinská 29/693 612 00 Brno

IČ: 293 52 819

[www.subtech.cz](http://www.subtech.cz)



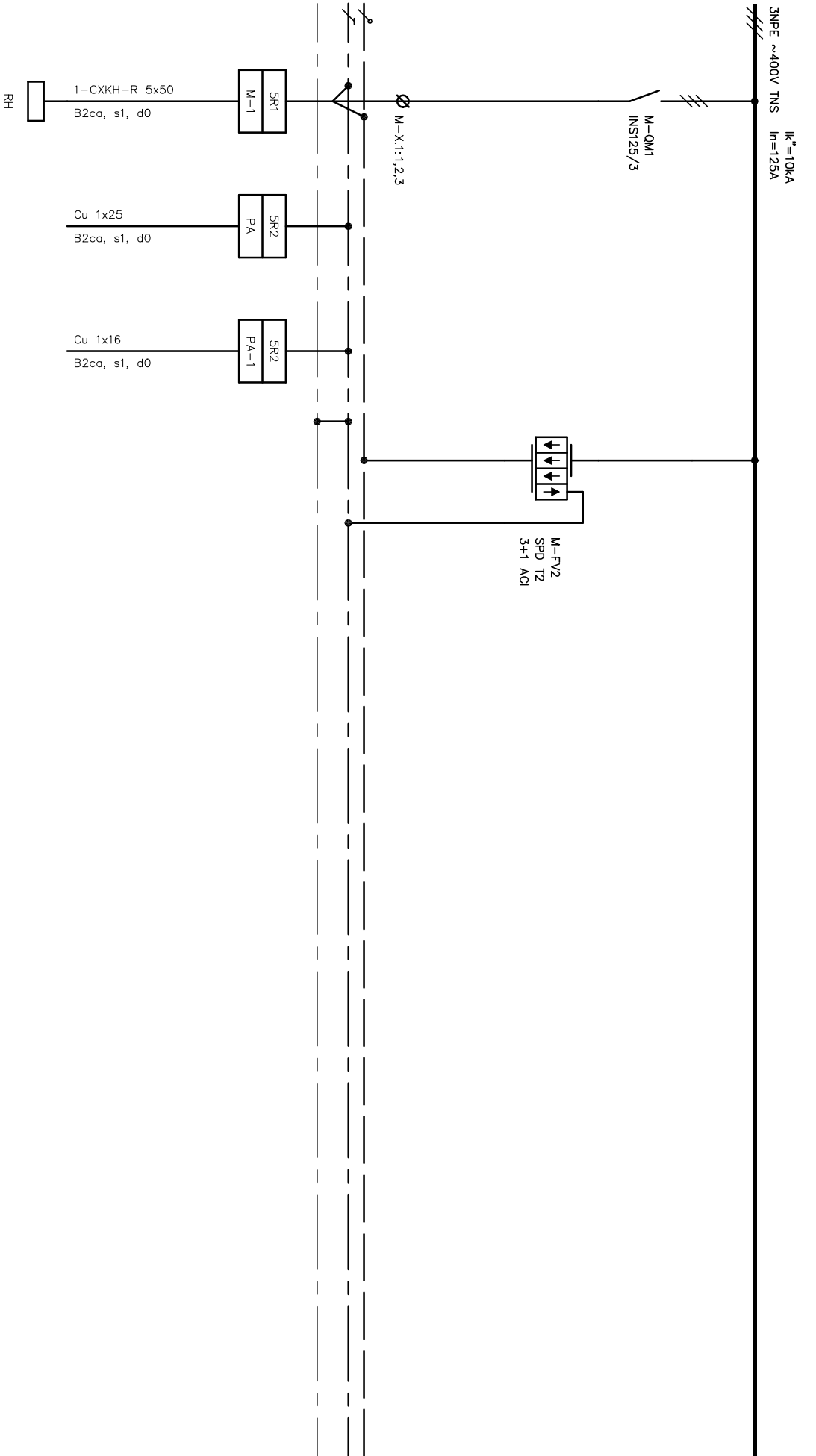
Zodpovědný projektant Ing. Jan Novotný

Vypracoval Ing. Jan Novotný

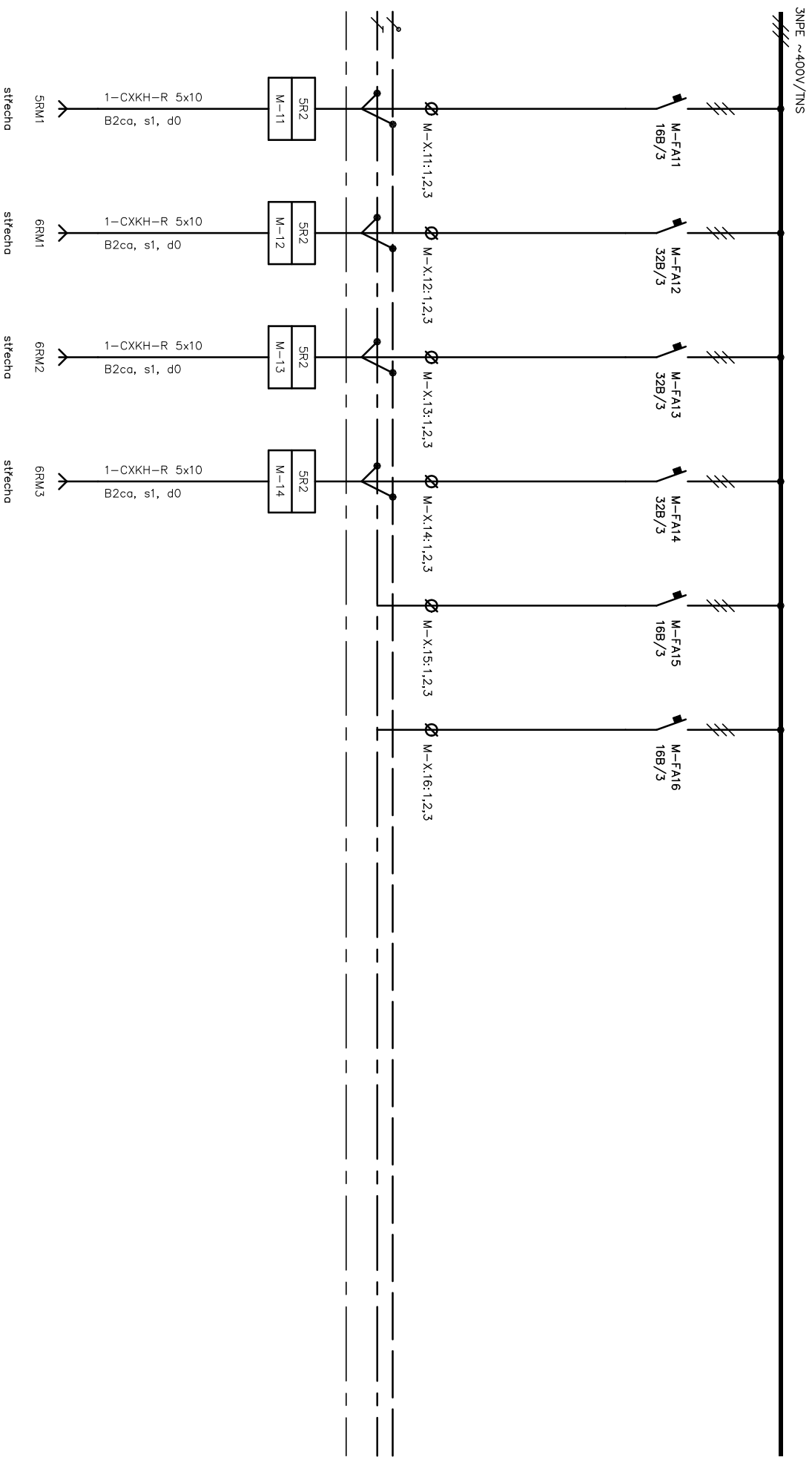
Datum 1.9.2023

**Dokumentace pro provádění stavby**  
**Rozvaděč 5R2**

**D.1.4.G-135/00**

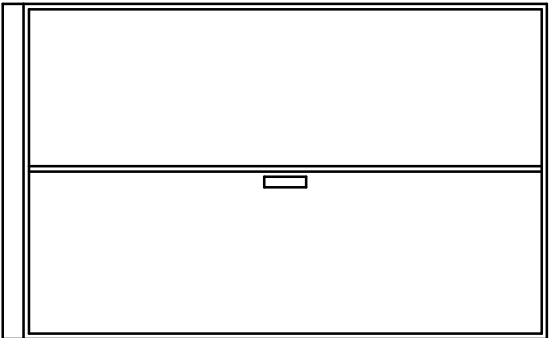


Oddělení Elektro		Zodpovědný projektant Ing. Jan Novotný	Druh dokumentu Výkres rozváděče	Status dokumentu Vydáno	
<b>SUBTECH</b> Sovětská 28, 612 00 Brno Česká republika www.subtech.cz	Vypracoval Ing. Jan Novotný	Název, doplňující název Obnova S-centra Hodonín, p.o. SO 01, SO 02 Rozváděč SR2		Číslo dokumentu D.1.4-G-135	List 1
	Kontroloval Ing. Jan Novotný				
			Změno		



<b>SUBTECH</b> Štefánikova 28, 612 00 Brno Česká republika www.subtech.cz	Oddělení Elektro	Zodpovědný projektant Ing. Jan Novotný	Druh dokumentu Výkres rozváděče	Status dokumentu Vydáno
	Výpracoval Ing. Jan Novotný	Název, doplňující název Obnova S-centra Hodonín, p.o.	Číslo dokumentu D.1.4.6-135	
	Kontroloval Ing. Jan Novotný	SO 01, SO 02 Rozváděč SR2	Změno Datum vydání 2023-09-01	List 2





rozváděč SR2  
IP40/20, krycí panely, třída I  
skříňový samostatně stojící, sestava skříní  
skřín, podstavec, dveře, přístrojový rošt  
Předpokládané rozměry 1000 x 300 x2000  
Rozměry je nutné ověřit při realizaci  
Přívod ze zhora / vývody nahoru

Oddělení Elektro		Zodpovědný projektant Ing. Jan Novotný		Druh dokumentu Výkres rozváděče		Status dokumentu Vydáno		
<div><div><div><div>SUBTECH</div><div>Sovětská 28, 612 00 Brno</div><div>Česká republika</div><div>www.subtech.cz</div></div></div></div>		Vypracoval Ing. Jan Novotný	Název, doplňující název Obnova S-centra Hodonín, p.o. SO 01, SO 02 Rozváděč SR2		Číslo dokumentu D.1.4-G-135		Datum vydání 2023-09-01	
		Kontroloval Ing. Jan Novotný						
				Změno 2023-09-01		List 4		